

# Nolan® N90



leva di controllo P/J  
P/J control lever



01



02



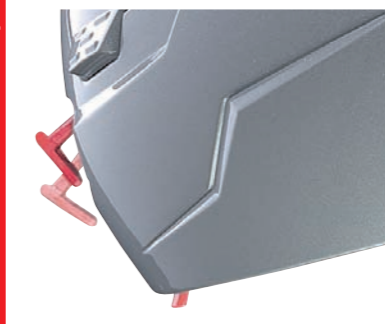
Nolan Fog Resistant (NFR) Full Silicon Bind (FSB)  
Nolan Fog Resistant (NFR) Full Silicon Bind (FSB)

03



VPS con trattamento S/R e F/R  
VPS with S/R and F/R treatment

04



**N90** è il casco integrale apribile di Nolan®, frutto dell'esperienza maturata dall'azienda con i precedenti modelli della medesima tipologia (N100, N101, N102, N103). Il look è reso ancora più gradevole dall'accostamento cromatico di tutte le componenti del casco. Essenzialità e massima cura per ogni singolo dettaglio in un casco elegante e confortevole, dall'elevato standard qualitativo che da sempre contraddistingue i prodotti Nolan®:

- calotta dal design filante e moderno;
- imbottitura interna di conforto di ultima generazione "Clima Comfort", amovibile e lavabile ed efficaci canalizzazioni realizzate nella calotta interna che assicurano costante ricircolo dell'aria all'interno del casco, provvedendo al comfort del motociclista in ogni condizione di utilizzo.

**N90** is the full-face flip-up helmet by Nolan®, the result of the experience gained by the Company through the previous models of the same typology (N100, N101, N102, N103). All helmet components are colour-coordinated, adding style to comfort and safety. An elegant, comfortable and simple helmet that stands out for its utmost care taken over each and every little detail and for the high standard of quality that has always characterized Nolan® products:

- shell with a streamlined and modern design;
- latest generation "Clima Comfort" removable and washable inner padding; effective air ducts in the inner shell ensuring constant air recirculation inside the helmet, and providing comfort for the rider in all use conditions.



Casco in configurazione aperta  
Helmet with the front section in open position



Imbottitura interna di conforto  
Inner comfort padding



Paravento  
Wind protector



(Pag. 118 per maggiori informazioni)  
(For further information see page 118)

## 01-SISTEMA DI VENTILAZIONE

Sistema di ventilazione caratterizzato da prese d'aria anteriori – posizionate nella parte inferiore e superiore della calotta – che assicurano un'ottimale aerazione interna, in abbinamento con l'estrattore posteriore, che favorisce l'uscita dell'aria calda e viziata.

## 02-VISIERA

Nuova visiera con innovativo meccanismo di sgancio rapido che rende ancora più rapide le operazioni di montaggio e smontaggio della stessa.

## 03-VPS (Vision Protection System)

Schermo parasole (VPS) interno azionabile dall'esterno: è facilmente smontabile per le operazioni di pulizia o di sostituzione. Prevede trattamento S/R (Scratch Resistant-resistente al graffio) e F/R (Fog Resistant-resistente all'appannamento).

## 01-VENTILATION SYSTEM

Ventilation system with front air intakes – located on the bottom and on the top of the shell – ensuring excellent internal ventilation and, together with the rear extractor, facilitating the outflow of hot and stale air.

## 02-VISOR

New visor with innovative quick release button mechanism making assembly and disassembly operations even quicker.

## 03-VPS (Vision Protection System)

New internal sunscreen (VPS) easily operated from the outside and removable for cleaning or replacement. It features S/R (Scratch Resistant) and F/R (Fog Resistant) treatment.

## 04-SISTEMA DI APERTURA DELLA MENTONIERA

N90 è dotato del sistema di apertura **DUAL ACTION** che, posizionato al centro della mentoniera, ne consente l'apertura utilizzando una sola mano. Tale sistema è stato concepito per assicurare la massima praticità; il meccanismo a doppia azione evita aperture accidentali della mentoniera, garantendo in tal modo la massima sicurezza.

N90 è omologato P/J, ovvero ha superato i test omologativi previsti dalla normativa ECE sia in configurazione integrale (con mentoniera chiusa) che in configurazione Jet (con mentoniera aperta), con una specifica leva di controllo che assicura la mentoniera in posizione sollevata.

Si caratterizza, infine, per i famosi ed apprezzati dettagli Nolan®: sistema di ritenzione Microlock, trattamento antibatterico per il rivestimento interno, sistema Nolan Fog Resistant (NFR).

L'apertura della mentoniera avviene attraverso un particolare punto di rotazione che riduce l'area frontale con la mentoniera in posizione aperta.

## 04-CHIN GUARD OPENING SYSTEM

N90 is fitted with the **DUAL ACTION** opening system: positioned in the centre of the chin guard, it allows for easy, one-handed opening. This opening system was designed to ensure ultimate practicality. The Dual Action mechanism prevents the chin guard from opening accidentally, thus guaranteeing maximum safety.

N90 is P/J approved, that is it has successfully passed the type-approval tests required by the ECE regulations, both for the full-face configuration (with closed chin guard) and Jet configuration (with open chin guard), thanks to its particular control lever holding the chin guard when it is lifted.

The new N90 is also characterized by Nolan® famous, highly valued details: Microlock retention system, antibacterial treatment for the inner lining and Nolan Fog Resistant (NFR) system.

The chin guard is opened by means of a special rotation point, which reduces the frontal area when the chin guard is open.

\* Nuovo interno 2011 / New comfort padding (2011)



Nolan® models: N90

**N90 SHADE N-COM**



SHADE N-COM 11 metal white



SHADE N-COM 12 flat black

**N90 CLASSIC N-COM**



CLASSIC N-COM 1 platinum silver



CLASSIC N-COM 2 arctic grey



CLASSIC N-COM 3 glossy black



CLASSIC N-COM 4 lava grey



CLASSIC N-COM 5 metal white



CLASSIC N-COM 6 flat moka



CLASSIC N-COM 10 flat black

**N90 SPECIAL N-COM**



SPECIAL N-COM 7 salt silver



SPECIAL N-COM 8 metal black



SPECIAL N-COM 9 black graphite

Ph. courtesy of Euromoto

N90	CARATTERISTICHE TECNICHE / TECHNICAL CHARACTERISTICS																		
	VISOR				VENTILATION SYSTEM				COMFORT PADDING WITH ANTIBACTERIAL TREATMENT				FINISHING						
<b>LEGEND</b>																			
X = IN THE PRODUCT																			
(X) = IN THE BOX																			
O = READY FOR																			
* = SOLID COLOUR																			
• = NEW MODEL																			
E = NFR FSB																			
M = MICROLOCK																			
DD = DOUBLE D-RING																			
ORB = QUICK RELEASE BUCKLE																			
	SCRATCH RESISTANT WITH UV 400 PROTECTION	INTERNAL VISION PROTECTION SYSTEM WITH SCRATCH RESISTANT TREATMENT AND FOG RESISTANT TREATMENT	NFRS WITH ADJUSTABLE PINS	NFRS TYPE	QUICK RELEASE SHIELD SYSTEM	N-COM	TOP VENTILATION	CHIN GUARD AIR INTAKE	REAR AIR EXHAUST	DUAL ACTION	RETENTION SYSTEM	WIND PROTECTOR	HELMET BAG	REMOVABLE CLIMA COMFORT	NECK ROLL	GRAPHICS	BASE COLOUR	PROTECTIVE HARD COATING	PAINTED COMPONENTS
SHADE N-COM	X	X	X	E	X	O	X	X	X	X	M	X	X	X*	X	X	X	X	X
CLASSIC N-COM	X	X	X	E	X	O	X	X	X	X	M	X	X	X*	X	X	X	X	X
SPECIAL N-COM	X	X	O		X	O	X	X	X	X	M	X	X	X*	X			X	X

\* Nuovo interno 2011 / New comfort padding (2011)

N90	TAGLIE DISPONIBILI / AVAILABLE SIZES						
	⊕						
TAGLIA / SIZE	XXS	XS	S	M	L	XL	XXL

CHARACTERISTICS MAY VARY ACCORDING TO COUNTRY